

Secretaria de Desenvolvimento Territorial Ministério do Desenvolvimento Agrário



Cooperativismo de Crédito no Desenvolvimento dos Territórios Rurais do Brasil

(Tema X: O Cooperativismo de Crédito Como Agente Transformador)

*5º Seminário Banco Central sobre
Microfinanças*

Recife, 09 de Junho de 2006

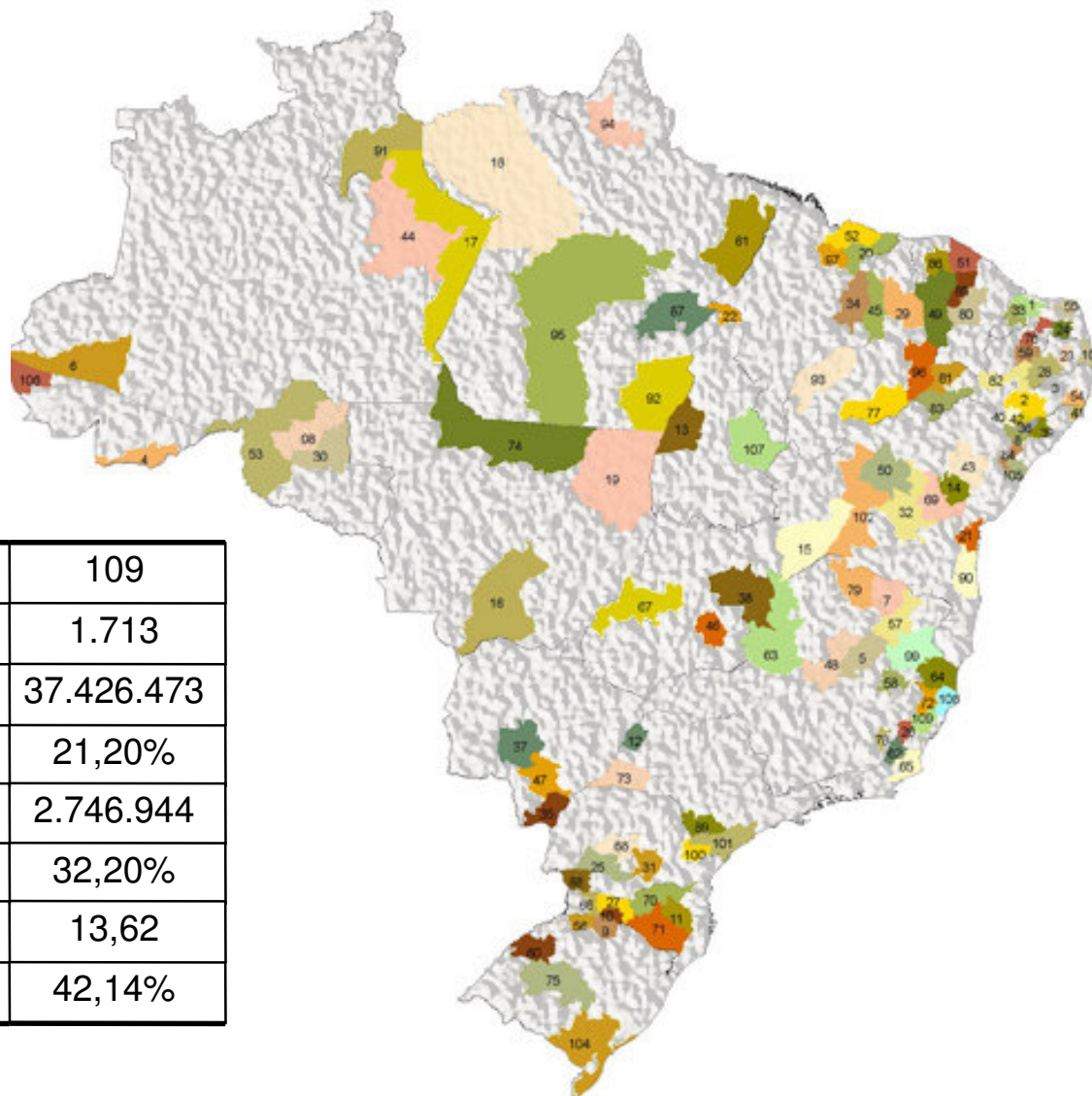
Missão da SDT

Apoiar a Organização e o Fortalecimento Institucional dos Atores Sociais Locais na Gestão Participativa do Desenvolvimento Sustentável dos Territórios Rurais e Promover a Implementação e Integração de Políticas Públicas.

Território Rural

É um espaço físico, geograficamente definido, não necessariamente contínuo, caracterizado por critérios multidimensionais, tais como o ambiente, a economia, a sociedade, a cultura, a política e as instituições, e uma população, com grupos sociais relativamente distintos, que se relacionam interna e externamente por meio de processos específicos, onde se pode distinguir um ou mais elementos que indicam identidade e coesão (social, cultural e territorial).

Territórios Rurais no Brasil



Territórios Rurais (TR)	109
Municípios abrangidos	1.713
População nos TR (hab.)	37.426.473
População nos TR em relação à pop. nacional	21,20%
Área dos TR (km ²)	2.746.944
Área dos TR em relação à área nacional	32,20%
Densidade Pop. dos TR (hab/km ²)	13,62
Demanda Social atendida	42,14%

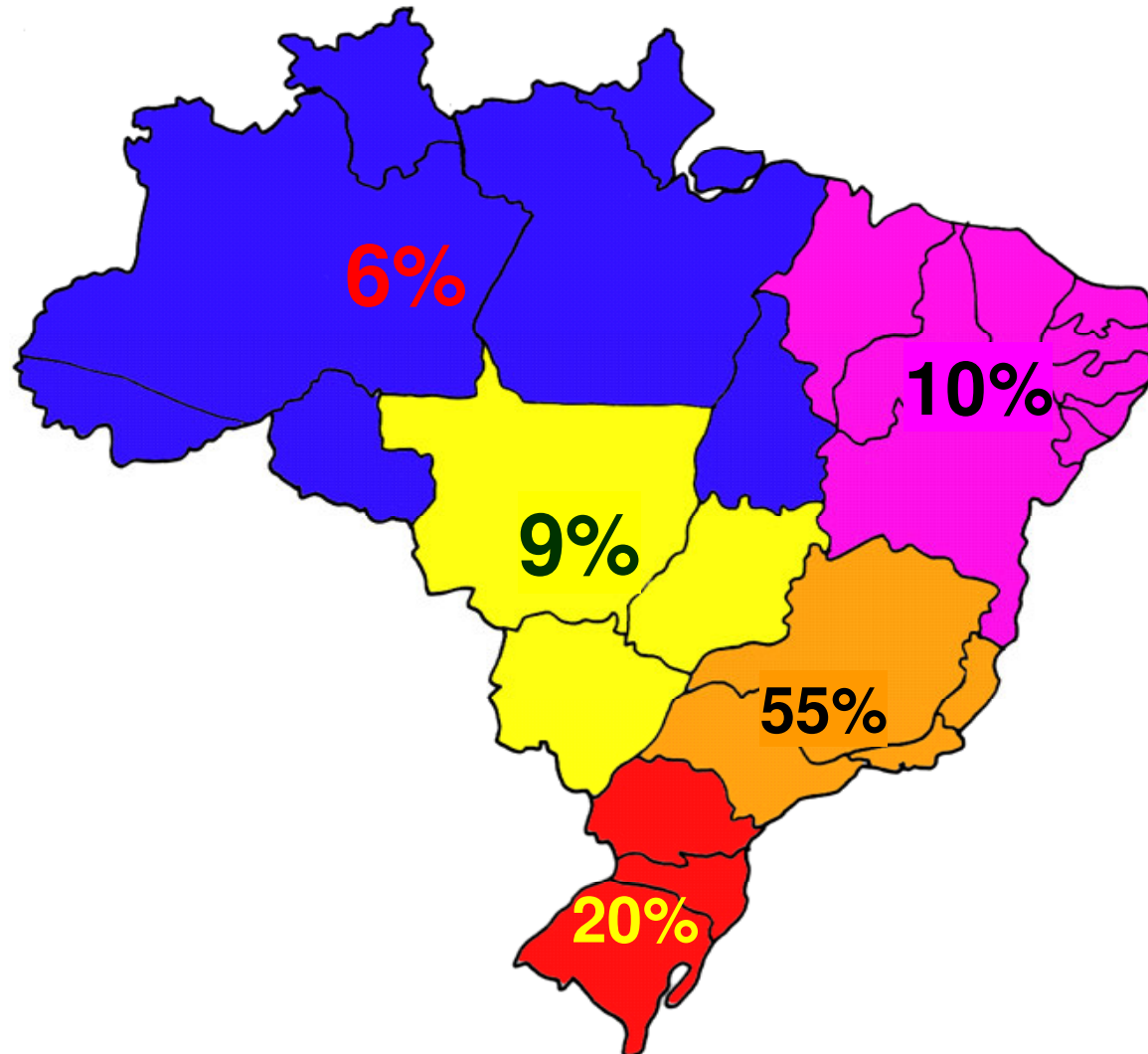
Importância do Cooperativismo e Associativismo para a Agricultura Familiar

- Escala Econômica
 - ✓ Redução de custos de produção
 - ✓ Qualificação dos produtos
 - ✓ Agregação de valor
 - ✓ Apropriação de resultados
- Organização Social
 - ✓ Exercício de gestão coletiva
 - ✓ Autonomia e sustentabilidade
 - ✓ Indução de valores e princípios cooperativistas

Diagnóstico do Cooperativismo e Associativismo na Agricultura Familiar

- Crescimento desigual nas regiões
- Dificuldade de auto-gestão
- Incremento limitado pelo custo inicial
- Reduzido número de profissionais habilitados e disponíveis
- Ausência de programas de apoio

Crescimento Desigual nas Regiões – Cooperativas de Crédito no Brasil



Principais motivações

- Demanda crescente
- Necessidade do público do MDA em ampliar o acesso ao crédito e ao mercado
- Indicação do GTI do Cooperativismo
- Reivindicação dos Movimentos Sociais
- Instrumento de organização social para o desenvolvimento dos territórios rurais

Resultados esperados

- Ampliação do número de cooperativas e associações geridas por agricultores familiares
- Incremento e diversificação dos serviços prestados
- Ampliação dos recursos do crédito aplicado e do volume de produção comercializada através das cooperativas
- Maior apropriação da renda pelos agricultores familiares
- Geração de postos de trabalho no meio rural

COOPERSOL

PROJETO DE FOMENTO AO COOPERATIVISMO DA
AGRICULTURA FAMILIAR E ECONOMIA SOLIDÁRIA

SECRETARIA DE DESENVOLVIMENTO TERRITORIAL – SDT

SECRETARIA DA AGRICULTURA FAMILIAR - SAF

Princípios Norteadores

Pressupostos para o Desenvolvimento

Sustentável no Meio Rural:

- Agroecologia
- Economia Solidária

Componentes estratégicos (Projetos)

- Qualificação de dirigentes, funcionários e sócios
- Apoio às instâncias organizativas
- Redes estaduais de assessoria e consultoria
- Infra-estrutura operacional
- Fortalecimento do Capital Social
- Acesso ao crédito rural

Ações de Maior Relevância

- Apoio ao processo de constituição da ANCOSOL (Cre\$ol, Crehnor, Creditag, Ecosol, Integrar e Fenascoob.)
- Apoio ao processo de constituição da UNICAFES
- Convênio com o BACEN – Pareceres Técnicos
- R\$ 3 milhões aplicados em infra-estrutura na construção de sedes e aquisição de equipamentos para 90 cooperativas de crédito e produção
- Realização de convênios com organizações e sistemas cooperativos, no valor de R\$ 6,1 milhões para capacitação de 21.800 cooperados, dirigentes e sócios
- Convênios com 3 Universidades – 3 cursos de especialização e 2 de extensão, formação de 200 técnicos até junho de 2006

- Participação efetiva nos GTIs do Cooperativismo (MAPA) e de Microcrédito (Min. Fazenda)
- Convênio com BN – Programa AgroAmigo no Nordeste
- Projeto de apoio aos sistemas financeiros territoriais (PDHC)
- Apoio às negociações entre os sistemas filiados a ANCOSOL e agentes financeiros (BNDES, Banco do Brasil, BN)
- Participação nas discussões sobre o PLS 171 – Lei do Cooperativismo

Secretaria de Desenvolvimento Territorial - SDT

humberto.oliveira@mda.gov.br

Coordenação Geral de Apoio às Organizações Associativas

marcelo.pinheiro@mda.gov.br

Fone: (61) 2191.9873 - 2191.9844